

압축기 제어시스템 업그레이드

노후 제어시스템을 한화파워의 최신 Touch Plus III로 업그레이드 할 수 있습니다.

고객 맞춤형 제어 PLC와 최신 터치스크린을 적용한 한화파워의 Controller는 압축기 시스템제어의 안정성을 보장하고, 신속한 운전상태 확인, 압축기 제어, 유지/보수 필요시점을 알 수 있도록 함으로써, 고 신뢰성, 안정성 및 운용자의 편리성 등을 극대화 한 서비스를 제공 해 드립니다.

개조 권장 압축기



Control Panel의 노후화로
압축기 운영 및 유지보수가
어려운 장비



Relay type, Micom type 등
구형 Controller로 인해 압축기제어 및
상태확인 이 제한적인 장비



주요 운영 데이터
(유량, 압력, 온도, 진동 등)의 실시간
확인 및 자료수집이 불가능한 장비

주요 개조 구성품



터치스크린 방식의
대형 컬러 LCD 화면



제어 프로그램, 배선, 전장품 등



프로그램 확장성과
고속의 데이터 처리/저장 성능의 PLC

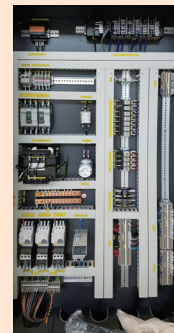
개조 사례

Control Panel 개조

석유화학 S社,
자동차 H社, K社 등
모든 메이커의 압축기에
적용 가능



BEFORE



AFTER

TOUCH PLUS III

High Performance & Best Quality PLC Control

한화파워의 Touch Plus III는 모든 터보 압축기에 적용할 수 있도록 설계된 최신의 제어시스템입니다.



사용자 편의성 중심의 최적화 디자인

- 컴팩트 사이즈 컨트롤 패널 :
(STD) 700 x 1350 x 300
(Opt) 840 x 1850 x 340 & 900 x 1800 x 400
- 뛰어난 조작성과 가시성의 휴먼 Interface design
- 데이터 로깅을 위한 터치 스크린과 USB 플래시 드라이브 지원
- 실시간 장비 운영데이터 조회 및 이상현상 알람 제공
- 각종 아이콘 및 애니메이션으로 지시상태 표시

고성능, 높은 신뢰성, 대용량 PLC 적용

- 고속 성능 구현
- High flexibility 제공
 - Expansion of program memory : 20K step
 - Open architecture : Various networks (EtherNet/Modbus) supported.

고 해상도 컬러 LCD Touch Screen Panel

- Touch screen size : (STD) 10.2" wide
- Resolution/Color : TFT 800 x 480 / 65k color

데이터 제어의 신뢰성 및 안정성 보장

- EMC (electromagnetic compatibility) 규격
국제 표준 : CE, RE, CS, RS, ESD, Surge, Burst
(CISPR 11 class A, IEC 61000-4)

High Performance

- Faster program execution time.
- Faster floating point trigonometric.
- Huge data memory capacity.
- Ensure maximum TR1) by optimal surge margin.
- Auto-dual/Precise constant pressure control

노후화 PLC는 최신 상품으로 교체를 권장합니다.

